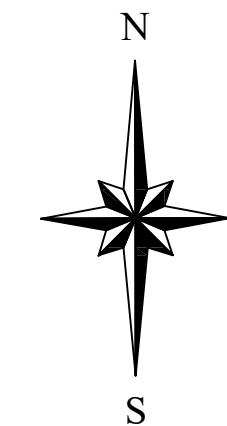
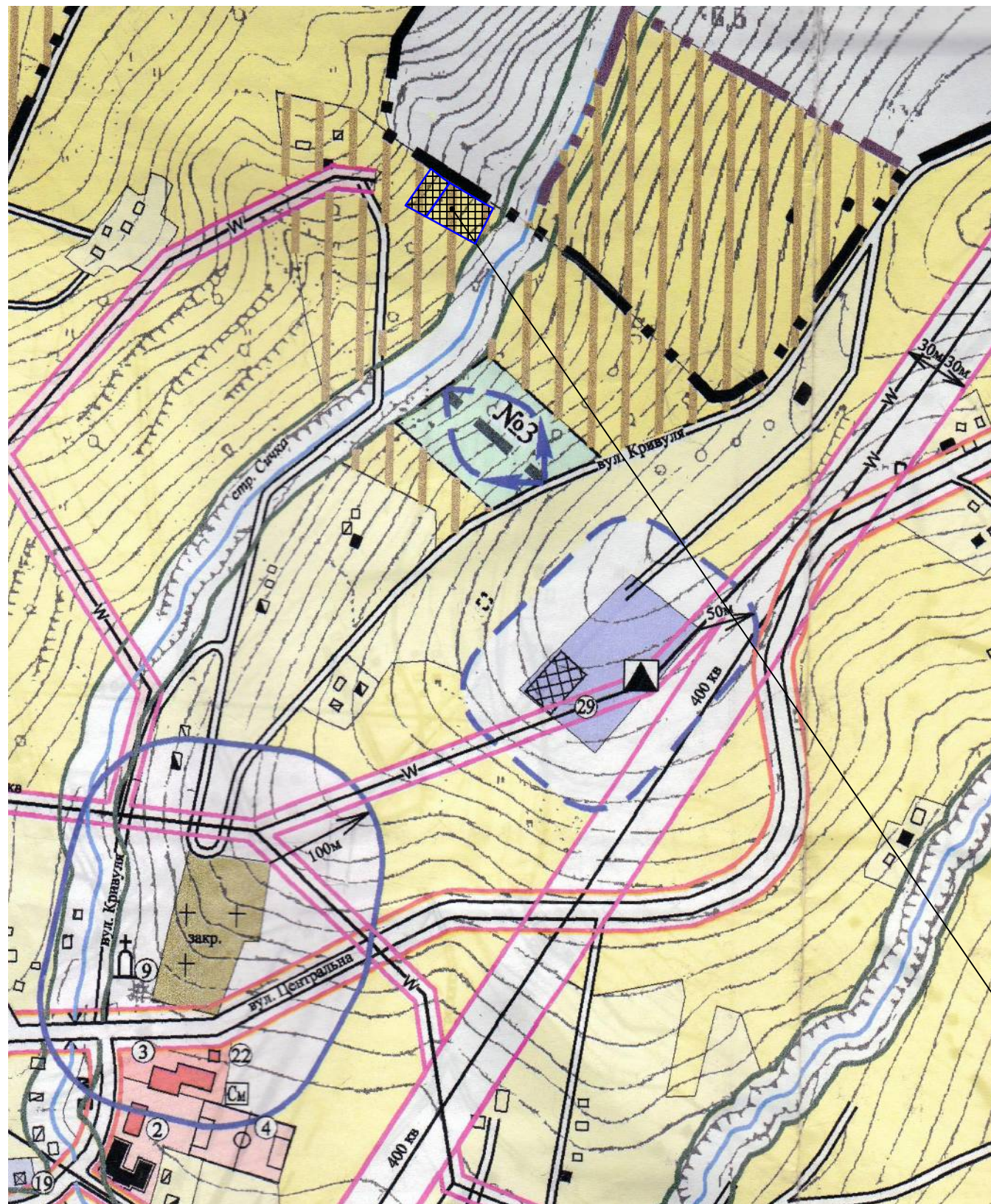


Схема розташування території ДПТ в планувальній структурі с.Вишків М 1:5000



Умовні позначення:

існуючі	проектні	Житлові будинки капітальні
		Громадські будівлі капітальні
		Житлові будинки середньокапітальності
		Громадські будівлі середньокапітальності
		Житлові будинки некапітальні
		Громадські будівлі некапітальні
		Господарські будівлі
		Промислово-виробничі та комунально-складські будівлі
		Фундаменти
		ГРС
		ГТРП, ГРП
		Магістральний газопровід
		Газопровід середнього тиску
		Трансформаторна підстанція
		ВЛЕП
Території		
		Садибної житлової забудови
		Біфункціональної житлової забудови
		Громадських закладів
		Курортних комплексів
		Виробничі, складські та комунальні
		Рекреаційно-відпочинкові
		Природних заповідників
		Пасовищ, луків
		Кладовищ
		Земельної ділянки для ДПТ

місце розташування об'єкта

Взам. інв. N

Піліпис і дата

Інв. N ориг.

						Замовник: Вигодська селищна рада (для гр. Селіхової Тетяни Олександрівни)			
						ур.Зворини в с.Вишків, Вигодської ТГ, Калуського району, Івано-Франківської області			
Зм.	Кільк.	Арк.	Недок.	Підпис	Дата	Детальний план території для будівництва і обслуговування житлового будинку, господарських будівель та споруд	Стадія	Аркуш	Аркуші
				ГАП Якимів Н.		Схема розташування території в планувальній структурі населеного пункту М 1:5000	ГП	1	6
				Виконав Мельник В.			ФОП Якимів Н.П. Серт. АА № 004441		
				Перевірів Якимів Н.					